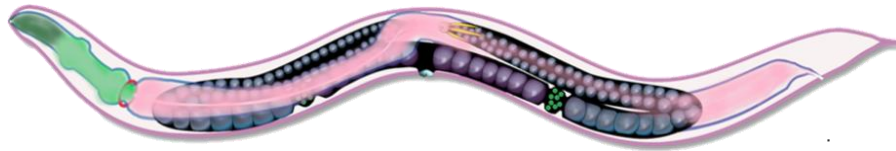




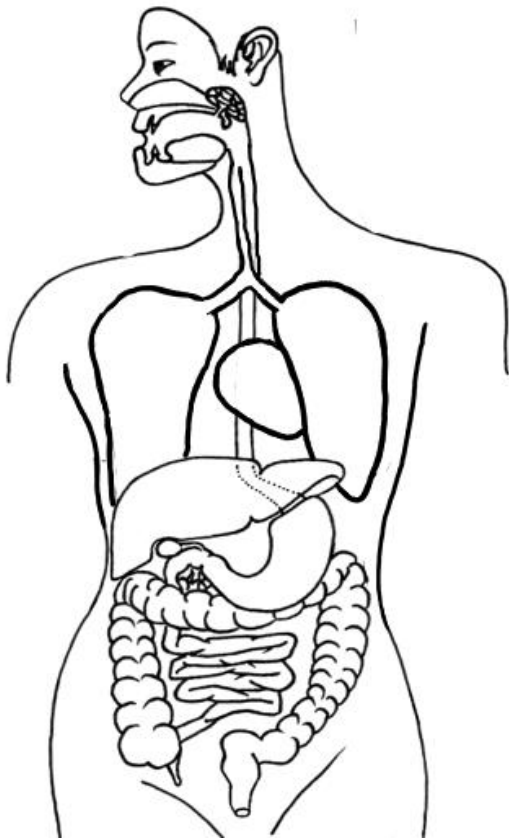
La digestion et la respiration

Comment respire et se nourrit *C. elegans* ?



Le schéma anatomique du corps humain ci-dessous représente l'emplacement de différents organes appartenant aux systèmes digestif, respiratoire et cardiovasculaire.

Colorie chacun de ces systèmes avec une couleur distincte et rajoute une légende.



L'image ci-dessous est une photographie de *C. elegans* prise au microscope, à un grossissement de 1000X

En te basant sur tes propres observations au microscope, où situerais-tu ces différents systèmes chez *C. elegans* ?

Schématise-les et colorie-les sur la photographie en les légendant. Situe également la tête et la queue de *C. elegans*.





La digestion et la respiration

À ton avis :

Comment respire *C. elegans* ?

Comment se nourrit *C. elegans* ?

Imagine une expérience que tu pourrais réaliser avec ce ver pour vérifier l'une de tes hypothèses.

A large rectangular area filled with a light gray grid, intended for drawing or writing.